

POMPEII



Ministero
dei beni e delle
attività culturali
e del turismo

MINISTERO DEI BENI E DELLE ATTIVITA' CULTURALI E DEL TURISMO
Soprintendenza Speciale Pompei

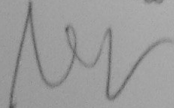


PROGETTO ESECUTIVO
ANALISI DIAGNOSTICA dello STATO di CONSERVAZIONE dei MATERIALI e
dell'AFFIDABILITA' STRUTTURALE dell'ex-ESSICCATOIO
all'interno dell'area del Polverificio Borbonico in SCAFATI (SA)

SOPRINTENDENZA SPECIALE POMPEI


IL DIRETTORE GENERALE
Prof. Massimo OSANNA

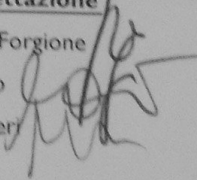
**Responsabile Unico
del Procedimento**
arch. Nicola Ruggieri





Gruppo di progettazione

arch. ing. Raffaella Forgione
arch. Antonio Maio
arch. Nicola Ruggieri



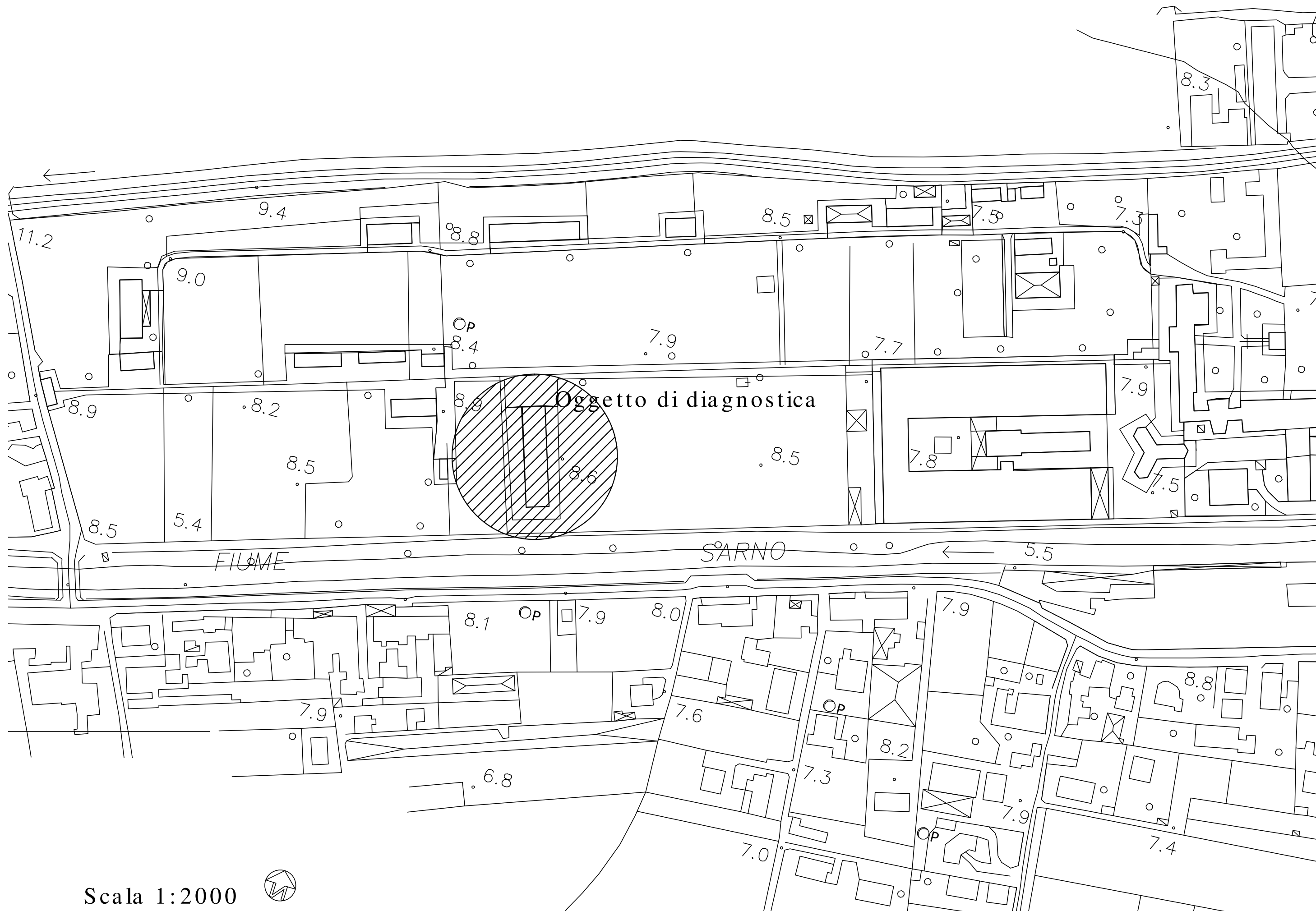
ELABORATO
Elaborato 03

TITOLO ELABORATO
Planimetria generale,
piante, prospetti, sezioni e dettaglio costruttivo

LIVELLO DI PROGETTAZIONE
ESECUTIVO

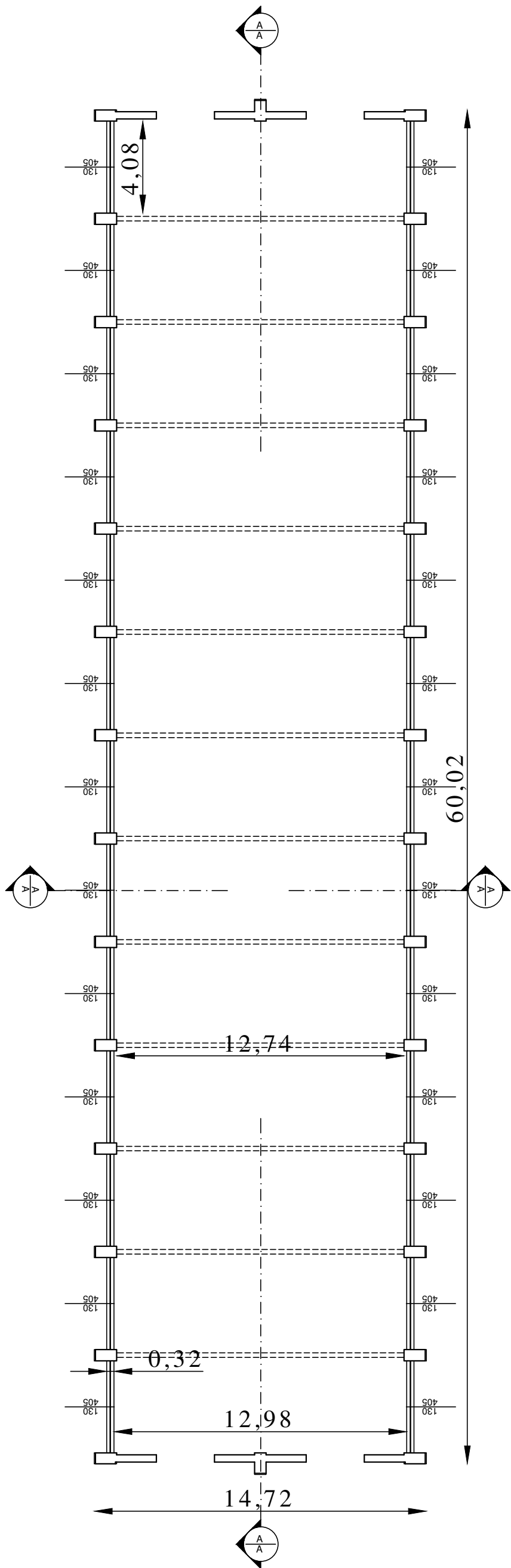
DATA di redazione
agosto 2016

DATA di revisione
5 settembre 2016



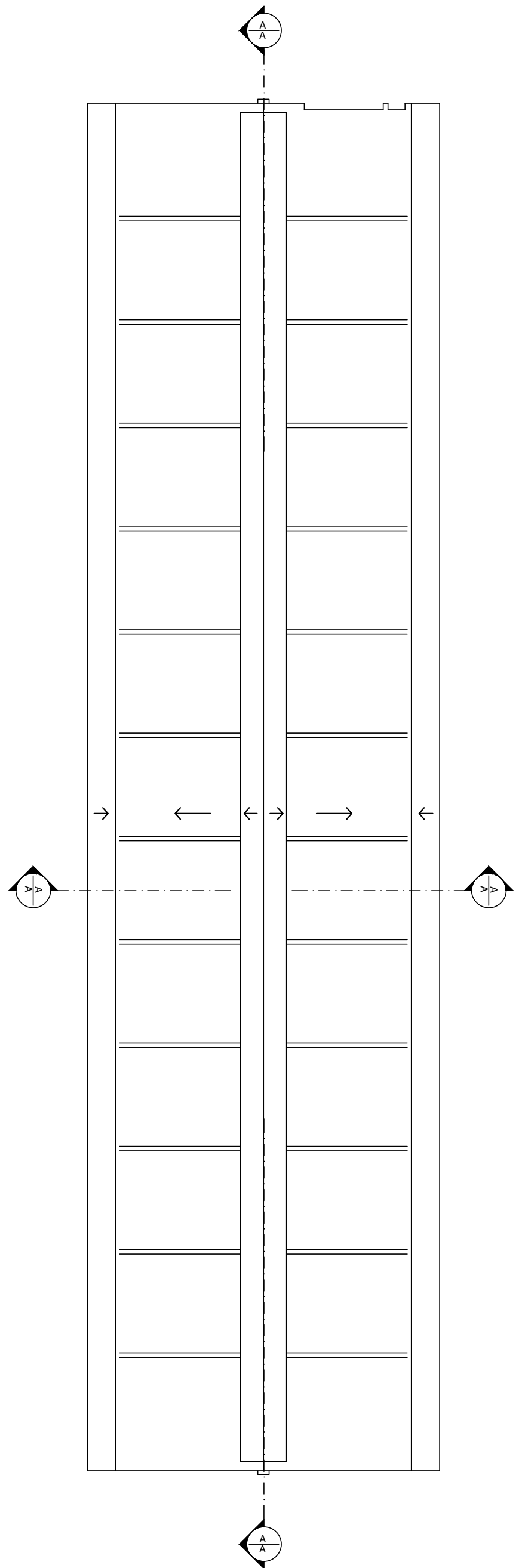
Scala 1:2000





Pianta Q 0.0

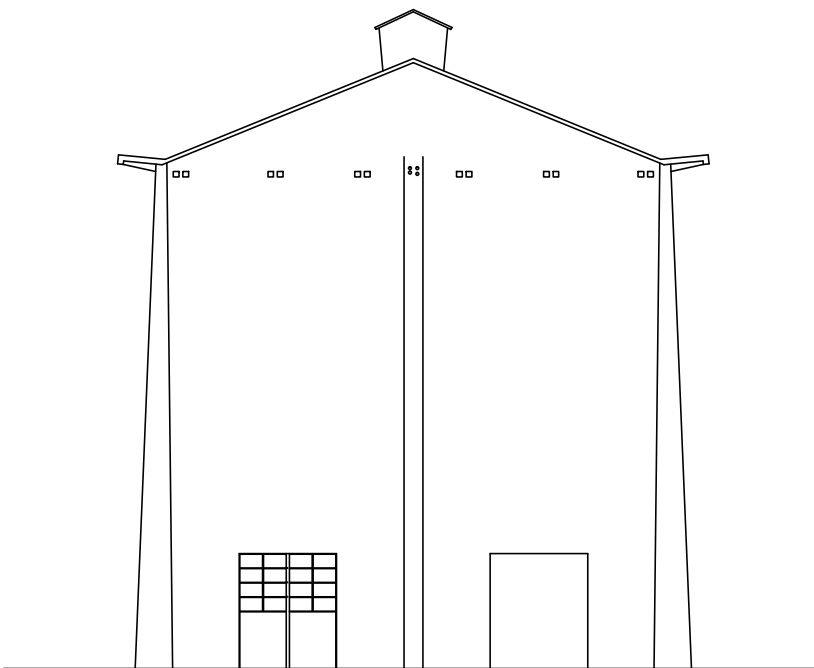
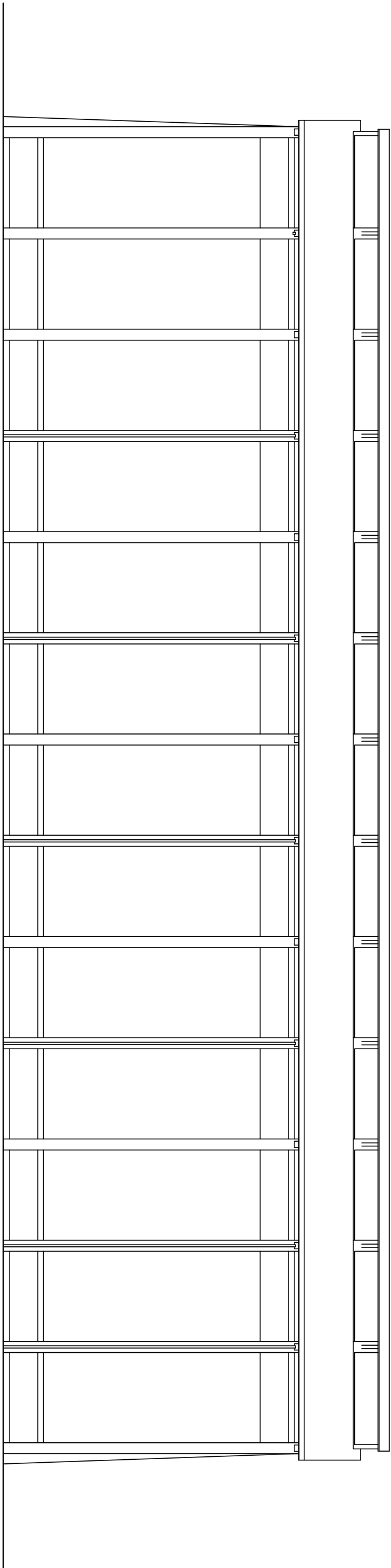
Scala 1:200



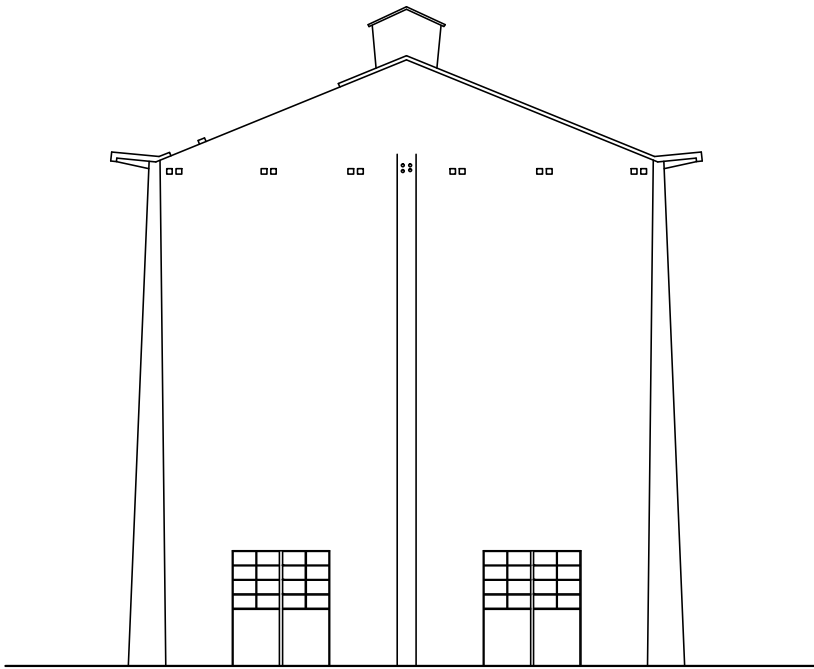
Pianta copertura

Scala 1:200

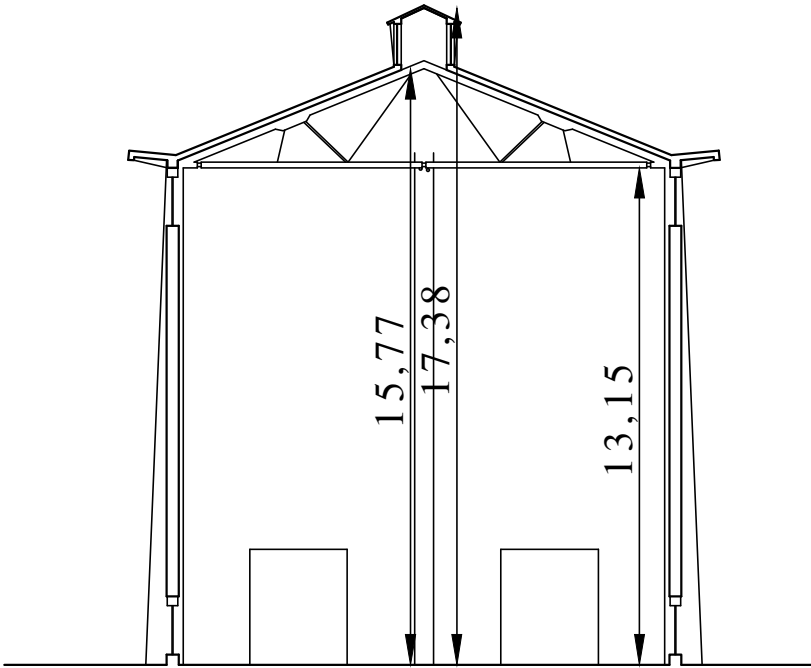
Prospetto est - ovest
Scala 1:200



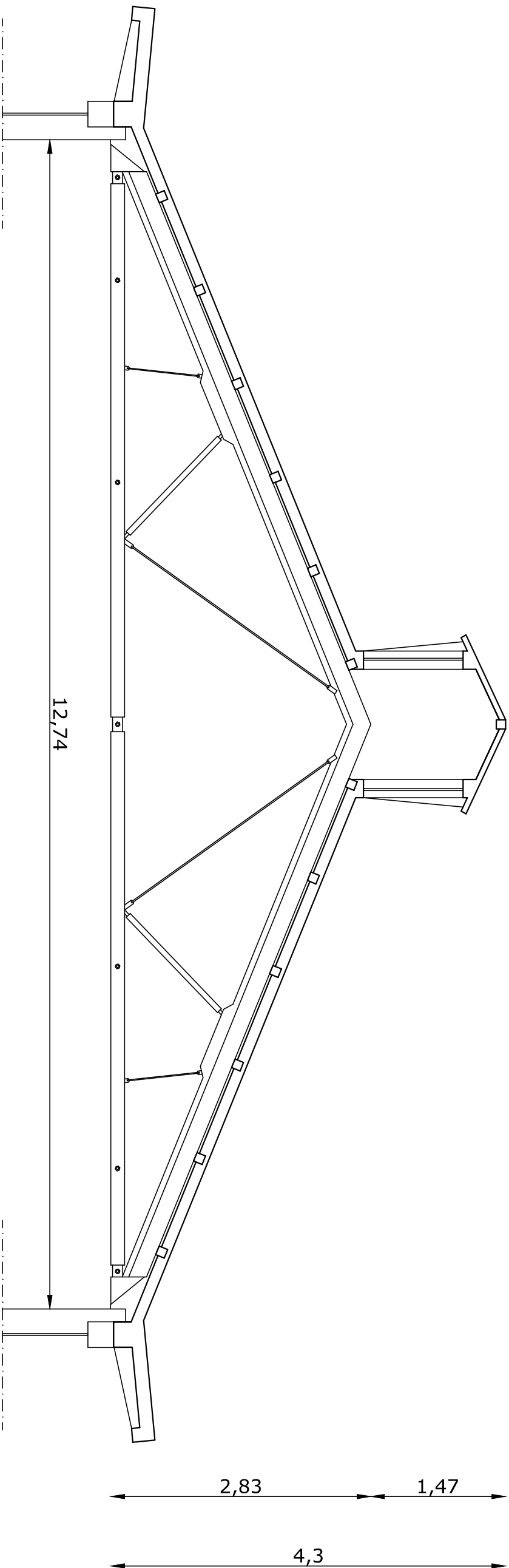
Prospetto nord
Scala 1:200



Prospetto sud
Scala 1:200

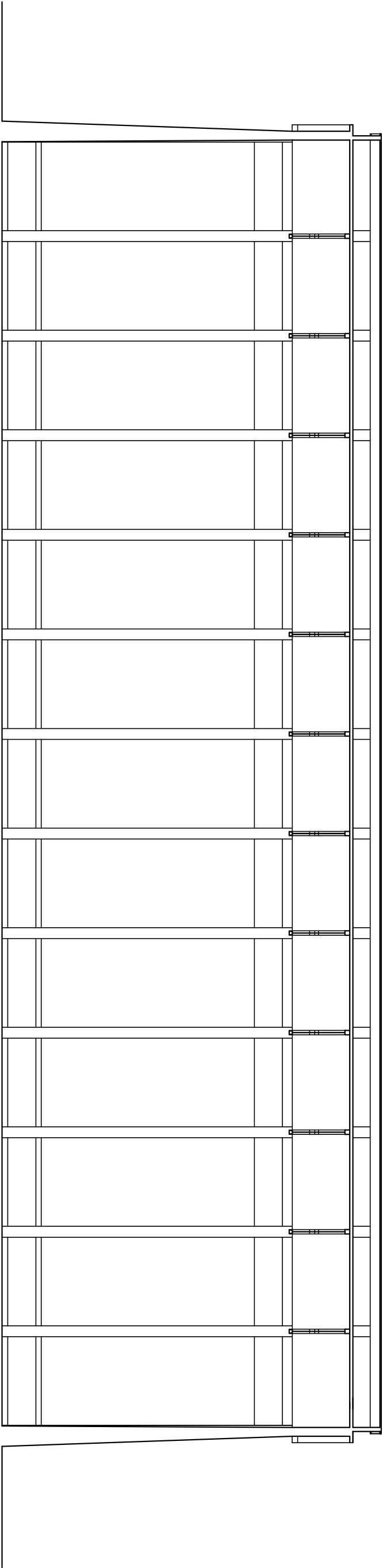


Sezione B-B'
Scala 1:200



Dettaglio costruttivo copertura

Scala 1:50



Sezione A-A'

Scala 1:200